

賃貸

アパート

物件番号 00000649

賃料
月額

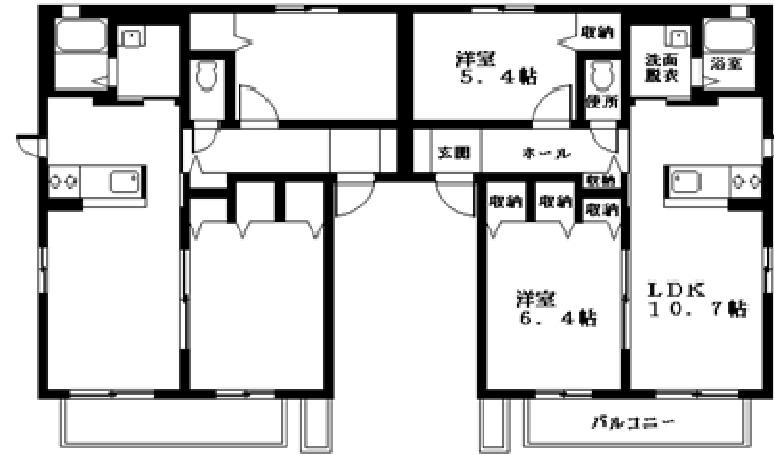
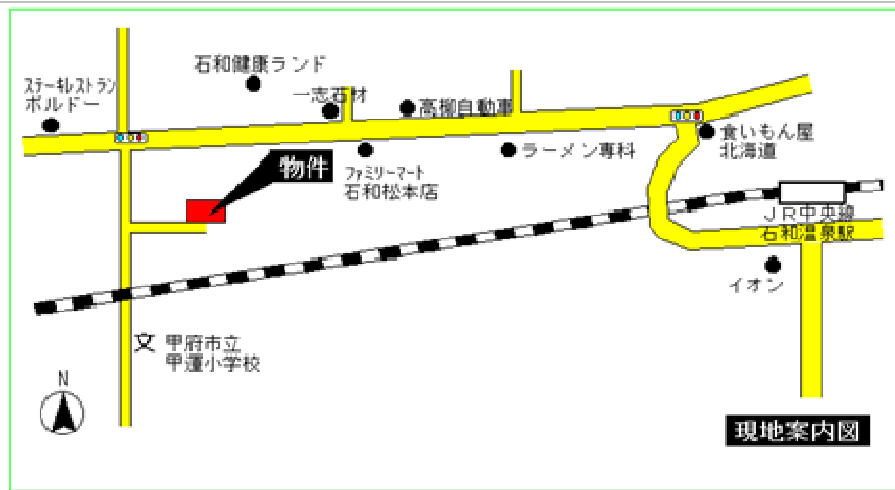
65,000円
~68,000円

2LDK
~2LDK

シャーマゾンプリムヴェール

● 笛吹市石和町
松本

最寄駅：中央線石和温泉駅 徒歩 17分 自転車 7分
バス停：「甲運小入口」徒歩 10分



A		B	
201	202	201	202
101	102	101	102

24時間365日緊急時対応受付物件：専用部分内の住まいのトラブルは「シャーマゾンライフSUPPORT24」(月額1,320円・税込)へ別途加入要。

図面と現況が異なる場合は現況優先と致します。

礼金	賃料の1.5ヶ月分
敷金	なし
一時金	退去クリーニング費用(初回契約時) 68,750円(税込)
共益費	5,000円
駐車場	賃料に含む
所在地	笛吹市石和町松本850-1
契約期間	2年 月間
建物構造	軽量鉄骨造二階建
建築年	2005年 8月
設備	ガス LP 冷暖房 有 駐車場 有(同一契約) CATV 有 給湯(追焚式) 有 シャワー 有
備考	シャンプードレッサー 駐車場各戸2台分利用可 契約時鍵交換代 17,600円(税込) 火災保険加入義務有 保証会社契約要(らくらくパートナー) 新規事務手数料 33,000円(税込)、月額保証料は月額賃料等の合計額の2% 新規契約時に仲介手数料1ヶ月分(別途消費税)がかかります。 契約期間満了時に契約更新料(新賃料の1ヶ月分相当額)がかかります。 専有面積54.07㎡

山梨県知事免許(7) 1791 山梨県宅地建物取引業協会会員 山梨県宅地建物取引業保証協会会員
ホーム・プラン TEL 055-223-0227 URL: http://www.homeplan.jp
 山梨県甲府市太田町9番9号 FAX 055-223-0228 E-mail: info@homeplan.jp



手数料	負担割合	貸主	%	借主	100%
	配分割合	元付	50%	客付	50%

取引態様	担当
専任媒介	七澤 健太
物件番号	
00000649	