

賃貸

アパート

物件番号 00000488

賃料
月額

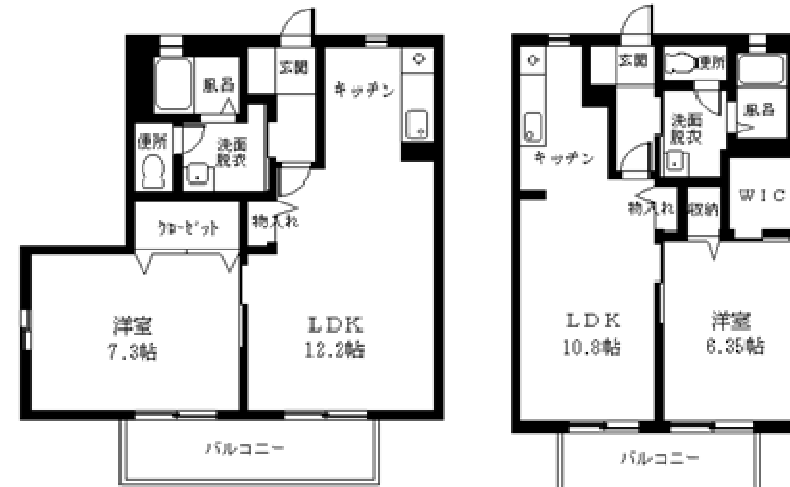
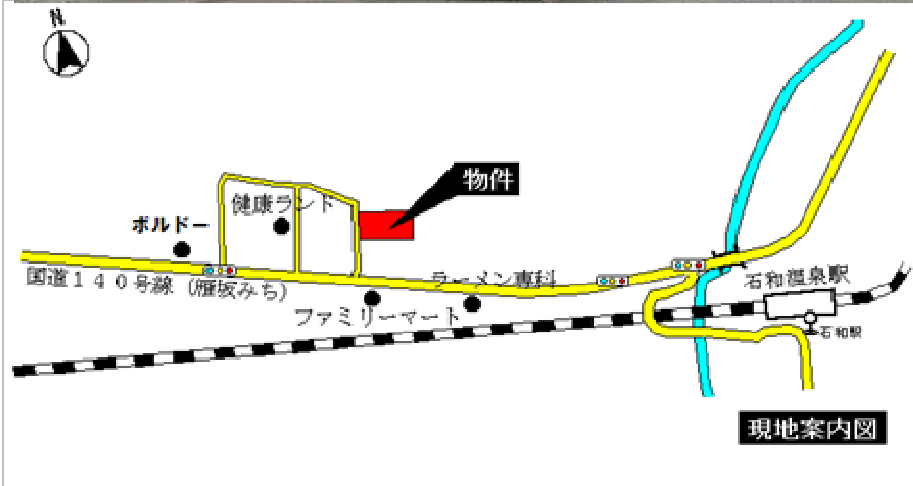
55,000円
~60,000円

1LDK
~1LDK

● 笛吹市石和町
松本

最寄駅：中央線石和温泉駅 徒歩 14分 車 3分
バス停：「石和駅」徒歩 14分

メイプルリーフタウン



101・201号室			102・103号室 202・203号室		
A			B		
201	202	203	201	202	203
101	102	103	101	102	103

24時間365日緊急時対応受付物件：専用部分内の住まいのトラブルは「シャーマンライフSUPPORT24」(月額1,320円・税込)へ別途加入要。
*図面と現況が異なる場合は現況優先と致します。

礼金	賃料の1.5ヶ月分	
敷金	なし	
一時金	退去クリーニング費用(初回契約時) 42.36㎡ 58,850円(税込) 45.16㎡ 63,800円(税込)	
共益費	5,000円	
駐車場	賃料に含む	
所在地	山梨県笛吹市石和町松本931-4	
契約期間	2年 月間	
建物構造	軽量鉄骨造二階建	
建築年	平成14年 3月	
設備	ガス LP 冷暖房	有
	駐車場 有(同一契約) CATV	有
	給湯 有 シャワー	有
備考	無料インターネット設備付 シャンドールサ 火災保険加入義務有 駐車場1台分利用可(2台目月額3,000円) 契約時鍵交換代 17,600円(税込) 保証会社契約要(らくらくパーナ) 新規事務手数料 33,000円(税込)、月額保証料は月額賃料等の合計額の2% 新規契約時に仲介手数料1ヶ月分(別途消費税)がかかります。契約期間満了時に契約更新料(新賃料の1ヶ月分相当額)がかかります。 専有面積 101.201号室 45.16㎡ 102.103.202.203号室 42.36㎡	

山梨県知事免許(7) 1791 山梨県宅地建物取引業協会会員 山梨県宅地建物取引業保証協会会員
ホーム・プラン TEL 055-223-0227 URL: http://www.homeplan.jp
山梨県甲府市太田町9番9号 FAX 055-223-0228 E-mail: info@homeplan.jp



手数料	負担割合	貸主	%	借主	100%
	配分割合	元付	50%	客付	50%

取引態様	担当
専任媒介	七澤 健太
物件番号	
00000488	