

賃貸

マンション

新築

物件番号 00000752

賃料  
月額

82,000  
~111,000円

1LDK  
~2LDK

● 甲府市

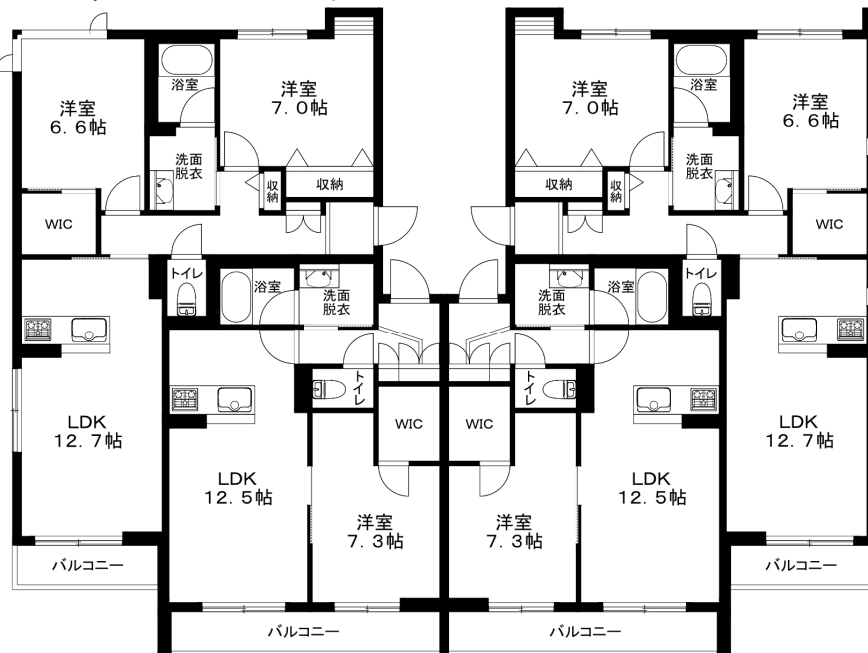
川田町

最寄駅：中央線石和温泉駅 徒歩 15分

バス停：「山梨県青少年センター」徒歩 5分

シャームゾン甲運

ZEH物件(エネルギー自給率の高い住宅となります)  
入居者売電があり電気代がお得です。



304 賃料111,000円	303 賃料86,000円	302 賃料86,000円	301 賃料111,000円
204 賃料109,000円	203 賃料84,000円	202 賃料84,000円	201 賃料109,000円
104 賃料107,000円	103 賃料82,000円	102 賃料82,000円	101 賃料107,000円

専有面積 1LDK47.51㎡ 2LDK64.57㎡



24時間365日緊急時対応受付物件：専用部分内の住まいのトラブルは「シャームゾンライフSUPPORT24」(月額1,320円・税込)へ別途加入要。

\*図面と現況が異なる場合は現況優先と致します。



※入居開始日は工事の進行状況等によって変更となる場合があります。

礼金	賃料の2ヶ月分	
敷金	なし	
一時金	退去クリーニング費用(初回契約時) 1LDK 63,800円(税込) 2LDK 78,650円(税込)	
共益費	5,500円	
駐車場	2台込み	
所在地	山梨県甲府市川田町752-3.751-1	
契約期間	2年 月間	
建物構造	重量鉄骨造三階建	
建築年	令和7年 2月上旬入居開始予定	
設備	ガス LP 冷暖房 有 駐車場 有(同一契約) 給湯(追焚式) 有	
備考	無料インターネット設備付 オートロック 各室専用物置 遮熱断熱防犯ペアガラス エアコン各戸2台完備 駐車場2台込み(内1台分EVコンセント付) モニター付インターホン 室内物干 玄関全身ミラー ケルソレット 各居室照明器具完備 宅配BOX エコジョーズ 高遮音床システム「SHAIDD55」 浴室乾燥機 ケル付3口コンセント CATV完備 火災保険加入義務有 保証会社契約要(らくらくパートナー) 新規事務手数料33000円(税込)、月額保証料は月額賃料等の合計額の2% 新規契約時に仲介手数料1ヶ月分(別途消費税)がかかります。 契約期間満了時に契約更新料(新賃料の1ヶ月分相当額)がかかります。	

山梨県知事免許(7) 1791 山梨県宅地建物取引業協会会員 山梨県宅地建物取引業保証協会会員  
**ホーム・プラン** TEL 055-223-0227 URL: http://www.homeplan.jp  
 山梨県甲府市太田町9番9号 FAX 055-223-0228 E-mail: info@homeplan.jp



手数料	負担割合	貸主	%	借主	100%
	分配割合	元付	50%	客付	50%

取引態様	担当
専任媒介	七澤 健太
物件番号	
00000752	