

賃貸

事務所

事務所向き

物件番号 03221201

賃料
月額

55,000 円

一元第二ビル 4階

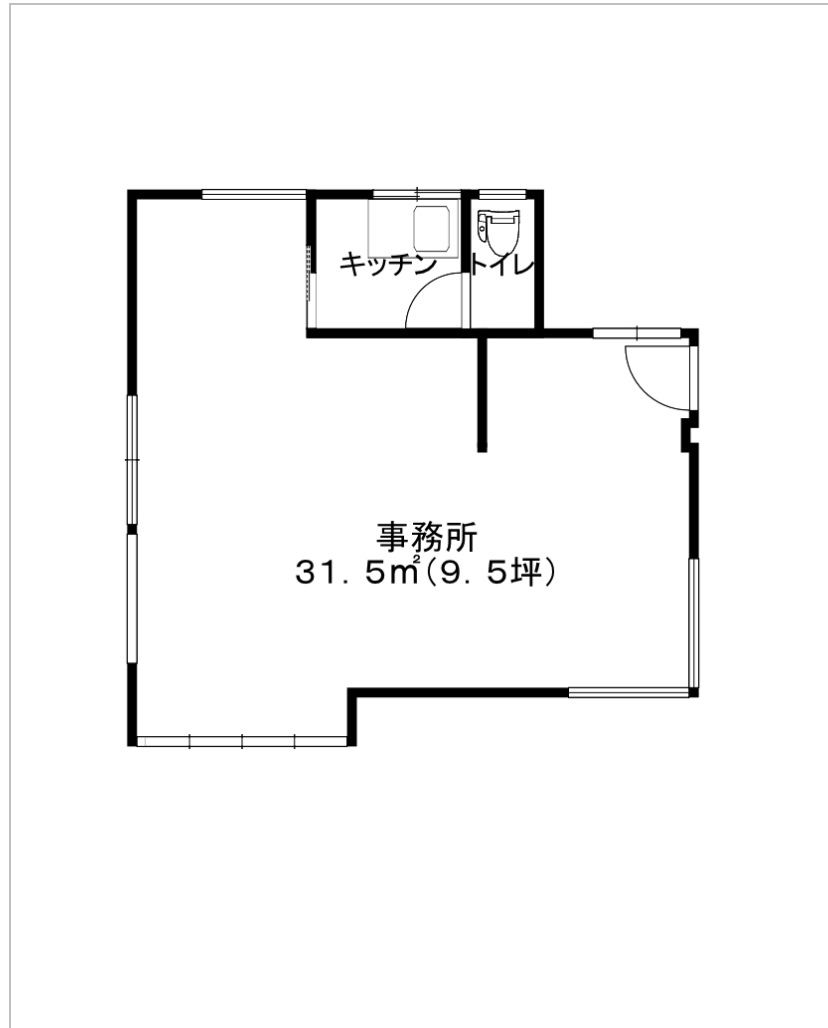
床面積 約 36.2 m²

●甲府市

下飯田一丁目

最寄駅：中央線甲府駅 自転車 11分

バス停：「甲府城西高校」徒歩 6分「長松寺」徒歩 7分



礼金	賃料の1ヶ月分
敷金	賃料の2ヶ月分
保証金	なし
共益費	5,000円
駐車場	1台込み
所在地	山梨県甲府市下飯田一丁目10番15号
契約期間	2年 月間
建物構造	鉄骨造 地上 4階 地下 階
建築年	1986年 6月
設備	ガス 設備無し 冷暖房 有 駐車場 有(同一契約) 給湯(追焚式) 有
備考	事務机や応接セット等希望があればそのままご利用頂くことも可能です。 エアコン1基新設予定 新規契約時に仲介手数料1ヶ月分(別途消費税)がかかります。 契約期間満了時に契約更新事務手数料[賃料半月分相当額×(1+消費税率)]がかかります。

* 図面と現況が異なる場合は現況優先と致します。

山梨県知事免許(7) 1791 山梨県宅地建物取引業協会会員 山梨県宅地建物取引業保証協会会員

ホーム・プラン

TEL 055-223-0227

URL: <http://www.homeplan.jp>

山梨県甲府市太田町9番9号

FAX 055-223-0228

E-mail: info@homeplan.jp



手数料	負担割合	貸主	%	借主	100%
	配分割合	元付	50%	客付	50%

取引態様	担当
専任媒介	七澤 健太
物件番号	
03221201	