

賃貸

アパート

物件番号 00000714

賃料
月額

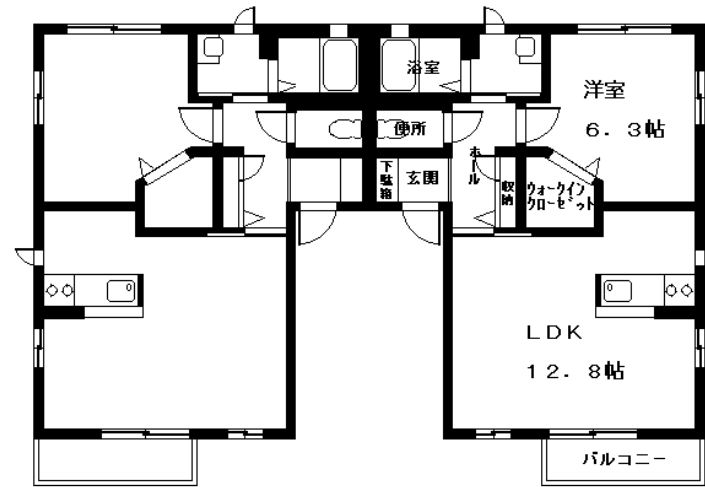
59,000円
~62,000円

1LDK
~1LDK

● 笛吹市石和町
八田

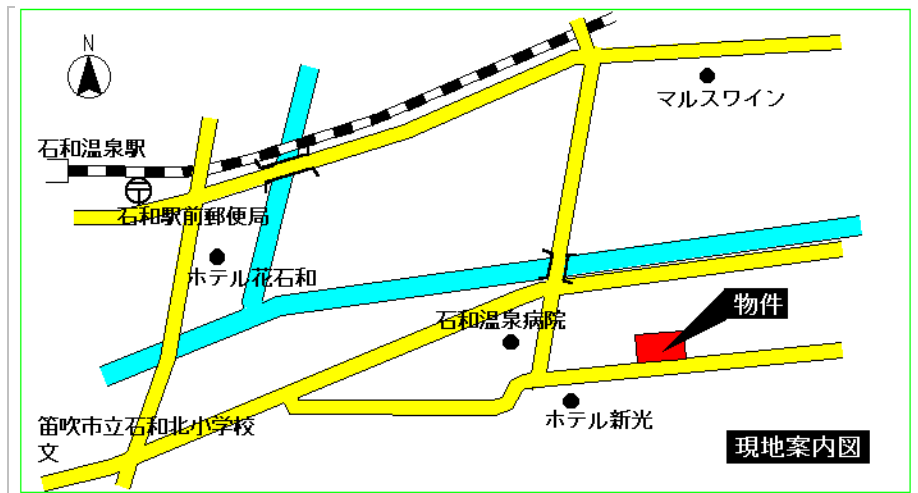
最寄駅：中央線石和温泉駅 徒歩 13分 自転車 5分
バス停：「石和駅」徒歩 13分

シャーマゾン石和



201	202
101	102

礼金	賃料の1ヶ月分
敷金	賃料の1ヶ月分
保証金	なし
共益費	5,000円
駐車場	賃料に含む
所在地	山梨県笛吹市石和町八田489-6
契約期間	2年 月間
建物構造	軽量鉄骨造二階建
建築年	平成20年 10月
設備	ガス LP 冷暖房 有 駐車場 有(同一契約) CATV 有 給湯(追焚式) 有 シャワー 有
備考	無料インターネット設備付 防犯ペアガラス シャンプードレッサー モニターインターホン ウォークインクローゼット 駐車場1台分利用可(2台目月額3,000円) 契約時鍵交換代22,000円(税込) 火災保険加入義務有 保証会社契約要(らくらくパートナー) 新規事務手数料33,000円(税込)、月額保証料は月額賃料等の合計額の2% 新規契約時に仲介手数料1ヶ月分(別途消費税)がかかります。 契約期間満了時に契約更新料(新賃料の1ヶ月分相当額)がかかります。 専有面積46.01㎡



24時間365日緊急時対応受付物件:専用部分内の住まいのトラブルは「シャーマゾンライフSUPPORT24」(月額880円・税込)へ別途加入要。

図面と現況が異なる場合は現況優先と致します。

山梨県知事免許(7) 1791 山梨県宅地建物取引業協会会員 山梨県宅地建物取引業保証協会会員
ホーム・プラン TEL 055-223-0227 URL: http://www.homeplan.jp
山梨県甲府市太田町9番9号 FAX 055-223-0228 E-mail: info@homeplan.jp



手数料	負担割合	貸主	%	借主	100%
	分配割合	元付	50%	客付	50%

取引態様	担当
専任媒介	七澤 健太
物件番号	
00000714	