

CONTENTS

高臨場感立体映像コンテンツ

REPORT

バーチャル宇宙旅行 時空の旅

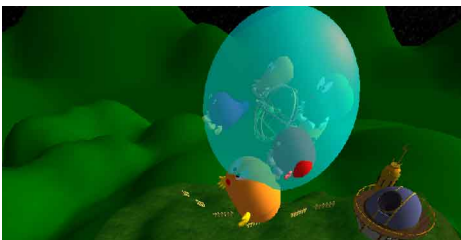
ついに完成した夢のタイムマシン、バーチャグローブ！
しかしDローンの自慢も終わらないうちに、好奇心旺盛な
ピーたんのいたずらでマシンが暴走！ 加速が止まらない！？
行き着く先はどこ？ 果てしない旅は終わるのか？
野菜たちが見たものは？？？

コミカルな展開の中に、宇宙に関する情報を取入れた立体映像番組 - 15分

銀河高原天文台



旅立ち



何、それ？
ウォホン、これぞ世紀の大発明。
タイムマシンのバーチャグローブじゃ！
でも、なんか小さくなくない？

い、いかん！このままでは発射して
しまうぞ。さ、みんな早く乗り込むんじゃ。
うひょーお！！

宇宙ステーション



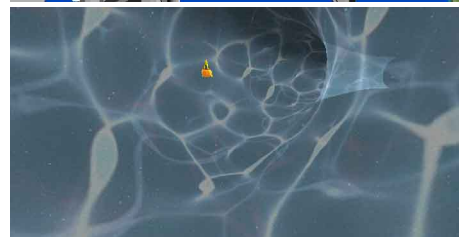
おーっ宇宙ステーションだぁ。
ウム、アメリカ、ロシアをはじめ世界各国
が参加する国際宇宙ステーションじゃ。
宇宙ではまさに“人類は一つ”って
いう感じだねえ。

宇宙ステーション



でも意外と地球の近くを回っているんだぁ。
フム、地球上空400km。ちょうど東京 -
大阪間を縦にしたくらい距離じゃな。
ま、人類はようやく宇宙のとば口に立った
というところかの。しかし、ここから
さらなる宇宙を目指していくのじゃ。

太陽系



月の直径は地球の4分の一くらい、重力が
弱いから普段より何倍も高いジャンプが
簡単にできちゃうぞ。月面での作業は・・・

こうして人類は月面基地から次なる目標
火星を目指すというわけじゃ。せっかく
じゃから火星に行ってみよう！
ちょっとせわしくないですか？

トラブル発生



ねえ、火星人っていないの？
残念ながら今までの調査からは微生物も
見つかっておらん。じゃが、火星に地球の
生命を持ち込むという壮大なプランもあるぞ。
ほら、火星のテッペン、白っぽく見える
じゃろ・・・

計画はすごいけど、Dローン、
火星 どんどん遠ざかってますけど。
あーや！？いかん、ワープ装置の故障じゃ。
減速が効かんぞ！・・・ということは・・・

銀河へ



火星までは岩石でできた惑星、木星からは
ガスの惑星、これはつまり太陽からの距離
の問題で近い星には重い岩石が遠い星には
軽いガスが集まってその中間にこんな半端
なたくさんのは？ # S*+=? \$ ウァーッ！

帰還



もしかして、これって僕たちの銀河！？
フム 天にかかる川のように見える銀河は
じゃな・・・
それはもっかいから。
どんどん離れたら地球に帰れないじゃん。
どおすんの。どおなるのよ、僕たち！
フム ここは故障したワッカの代わりに
皆で手をつないで。うんこれでいこう！
えーそんなんで大丈夫？

僕たちの地球、なんてきれいなんだろう。
宇宙でたった一つの生命に満ちた星だもの。
ほく宇宙ステーションもって見たかったな。
ピーたんならステーションごとどっかに
すっ飛ばしちゃうんじゃないの？
でもおかげでいるんなものが見られて
おもしろかったじゃない。
さて地球へ、銀河高原へ戻ろうではないか。