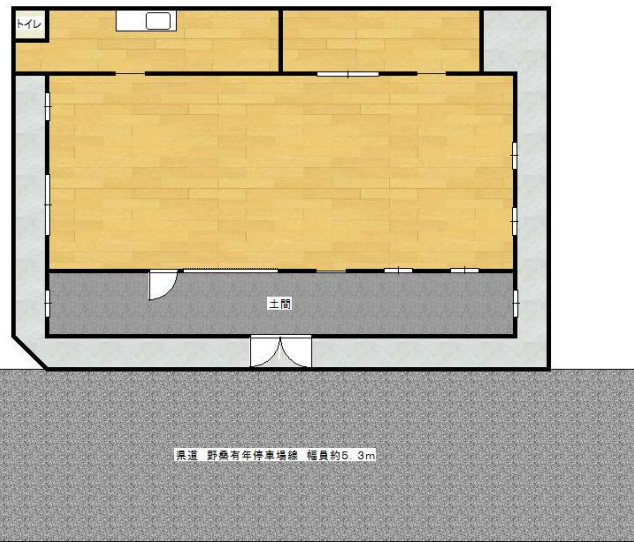




屋根瓦葺替え
 県道に接道・
 日照条件良好



物件種目	売（倉庫）		
最寄駅	JR山陽本線 上郡駅		
価格	150万円 (税込)		
所在地	赤穂郡上郡町宇治山		
交通	JR山陽本線上郡駅 車9分 (4.71km)		
土地面積	公簿 210.74 m ²	ほかに私道面積	
建物	構造・規模	木造瓦葺 造 平家建	
	面積	延べ 109.41 m ²	
	建物名	倉庫	
土地権利	所有権	施工会社	
総戸数	戸	築年月	昭和16年4月1日
都市計画	市街化調整区域	用途地域	市街化調整区域
建ぺい率	60%	容積率	200%
他の制限			
現況	空	引渡日	即時
駐車場			
接道状況	県道幅員5.3m 南東側7m		
設備	上水道 下水道		
備考	高田小学校 上郡中学校		
会員番号		物件番号	

物件番号

兵庫県知事免許 (3) 第 500214 号

山田エステート

〒678-1224 兵庫県赤穂郡上郡町與井新297-2

TEL:0791-52-1546

E-MAIL:info_yamadaestate@cpost.plala.or.jp

【客付会社様へ】

■手数料:

■取引態様:

■情報公開日:

物件所在